

## Divize **ENERGETIKA**

### Přehledový **KATALOG VÝROBKŮ**





# KABELOVÉ VLEKY

Kabelové vleky **VARIANT** jsou konstruovány robustně a odolně, s velkou průchodností terénem, s jednoduchým, ale komfortním ovládním.

## Doplňující informace ke kabelovým vlekům:

- Maximální rychlost 100 km/h
- Vleky jsou certifikovány pro EU pro jízdu na pozemních komunikacích
- Barva provedení je přizpůsobena požadavkům klienta
- Součástí předávky vleků je ukázka připojení, ovládní a zaškolení obsluhy
- Další technické a obchodní informace rádi sdělíme na vyžádání



### Přehled vyráběných vleků

Model	Užitné zatížení (cca)	Celková váha	Max. šířka cívky	Průměr cívky max/min	Hřídél	Šířka vleku	Max rychlost	Brzd. systém
<b>VARIANT 100 CD20</b>	775 kg	1 100 kg	1 075 mm	1070/570	50 mm	1 925 mm	100 km/h	Náj. brzda
<b>VARIANT 100 CD32</b>	1 170 kg	1 600 kg	1 375 mm	2100/700	50 mm	2 310 mm	100 km/h	Náj. brzda
<b>VARIANT 100 CD40</b>	1 465 kg	2 000 kg	1 250 mm	2200/750	50 mm	2 200 mm	100 km/h	Náj. brzda
<b>VARIANT 150 CD60</b>	2 365 kg	3 150 kg	1 280 mm	2500/1060	76 mm	2 285 mm	100 km/h	Náj. brzda
<b>s motorem</b>	2 165 kg							
<b>VARIANT 300 CD70</b>	2 705 kg	3 500 kg	1 280 mm	2500/1060	76 mm	2 285 mm	100 km/h	Náj. brzda
<b>s motorem</b>	2 505 kg							
<b>VARIANT 150 PT60</b>	2 315 kg	3 150 kg	1 710 mm	3200/1420	76 mm	2 520 mm	100 km/h	Náj. brzda
<b>s motorem</b>	2 115 kg							
<b>VARIANT 300 PT70</b>	2 655 kg	3 500 kg	1 600 mm	3200/1420	76 mm	2 545 mm	100 km/h	Náj. brzda
<b>s motorem</b>	2 455 kg							
<b>VARIANT 502 CD130</b>	5 250 kg	6 650 kg	1 470 mm	2860/1360	76 mm	2 550 mm	100 km/h	2 Line A./ Mech.C/W ABS
<b>s motorem</b>	5 050 kg							
<b>VARIANT 502 CD140</b>	4 985 kg	6 650 kg	1 600 mm	3800/2000	89 mm	2 550 mm	100 km/h	2 Line A./ Mech.C/W ABS
<b>s motorem</b>	4 785 kg							

### Bez certifikace pro EU, není určen pro provoz na pozemních komunikacích

<b>VARIANT 800 CD210S</b>	8 000 kg	9 850 kg	2 000 mm	3500/2300	89 mm	3 200 mm	25 km/h	2 Line Air
<b>VARIANT 1000 CD250S</b>	10 000 kg	11 900 kg	2 000 mm	3500/2300	89 mm	3 200 mm	15 km/h	2 Line Air
<b>VARIANT 1200 CD310S</b>	12 000 kg	15 400 kg	2 400 mm	4540/2400	101 mm	3 660 mm	25 km/h	2 Line Air
<b>VARIANT 1500 CD360S</b>	15 000 kg	18 400 kg	2 400 mm	4540/2400	127 mm	3 660 mm	16 km/h	2 Line Air
<b>VARIANT 1800 CD480S</b>	18 000 kg	21 500 kg	2 400 mm	4600/2500	127 mm	3 670 mm	20 km/h	2 Line Air
<b>VARIANT 2000 CD500S</b>	20 000 kg	23 500 kg	2 400 mm	4600/2500	127 mm	3 670 mm	15 km/h	2 Line Air
<b>VARIANT 3000 CD700S</b>	30 000 kg	35 000 kg	2 400 mm	4800/2700	152 mm	3 820 mm	10 km/h	2 Line Air
<b>VARIANT 4000 CD900S</b>	40 000 kg	47 750 kg	2 800 mm	5000/2900	152 mm	4 270 mm	10 km/h	2 Line Air
<b>VARIANT 5000 CD980S</b>	50 000 kg	58 750 kg	2 800 mm	5000/2900	152 mm	4 270 mm	10 km/h	2 Line Air

## ZATAHOVACÍ NAVIJÁKY

Zatahovací navijáky jsou vhodné pro pokládku a zatahování telekomunikačních kabelů, běžných kabelů a také potrubí. Systém pohonu se skládá ze dvou nezávislých hydraulicky řízených dvouhlavých multidrážkových navijáků, které jsou ovládány dieslovým motorem. Zatahovačky mají zabudovanou automatickou bezpečnostní brzdu, která zablokuje další pohyb lana, kdykoliv je uvolněna řídicí páka.

Navijáky jsou konstruovány jako přívěsná zařízení, která splňují požadavky na provoz na pozemních komunikacích. Nabízíme různé typy navijáků s tažnou silou od 1 000 kg až do 40 000 kg, pro podzemní pokládku, kombinované i pro natahování nadzemního vedení, nebo zatahovačky určené pro sanaci potrubí.





## 1) Zatahovací naviják FW3000 – 3t



Fotografie jsou pouze ilustrační.

### **Rám:**

Rám je vyroben z vysoce kvalitní oceli s kontrolovanými sváry pro naprosto bezpečný transport. Schválený jednonápravový podvozek s nájezdovou brzdou, rovnou ojí s vyměnitelným připojením oko/koule DIN 40.

### **Motor:**

Dvouválcový dieselový motor Lombardini, chlazený vzduchem, start klíčem. Motor má výkon 13 kW/3600 ot./min. Jednotka je vybavena mechanickým sacím palivovým čerpadlem, regulátorem točivého momentu (55Nm/2100 ot.), kapacita nádrže 7 litrů.

### **Systém pohonu:**

Řízení zajišťuje samostatný naviják. Lano musí být 3x namotáno kolem navijáku, aby se zabránilo prokluzování a aby šlo veškeré napětí přes naviják a ne na úložnou cívku a tím způsobilo možné škody na laně na cívce.

### **Pojistné nastavení:**

Jednotka je standardně vybavena systémem pojistného ventilu, který umožňuje manuálně nastavovat maximální tažnou sílu kabelu. Jestliže tažná síla dosáhne této tonáže, potom hydraulika přestane vytvářet tlak do motoru a navíječka přestane táhnout. Takto je chráněna neporušitelnost kabelů.

### **Parametry:** rychlost navíjecí síly

0,5 t – 30 m/min

1,5 t – 22 m/min

3 t – 7 m/min

## 2) Zatahovací naviják TW5000 – 5t



### **Rám:**

Rám je vyroben z vysoce kvalitní oceli s kontrolovanými sváry pro naprosto bezpečný transport.

### **Motor:**

Dvouválcový diesellový motor Lombardini, chlazený vzduchem, start klíčem. Motor má výkon 19,1 kW/3000 ot/min. Jednotka je vybavena mechanickým sacím palivovým čerpadlem, regulátorem točivého momentu (67Nm / 2000 ot.), kapacitou nádrže 10 litrů.

### **Systém pohonu:**

Skládá se ze dvou hydraulicky řízených kladek. Řízení a pohon zabezpečuje „Bull wheel systém“. Zařízení bezpečně a řízeně vrství lano, poskytuje nejen optimální výkon, ale také vysokou spolehlivost. Je zamezeno prokluzování lana po celou dobu práce. Je použit vysoce spolehlivý a výkonný pohon PO-CLAIN Hydraulics.

### **Automatické vrstvení:**

Lano je před vlastním navinutím díky technickému řešení zbaveno nečistot, čímž je zabezpečeno spolehlivé uložení a řádkování a je automaticky navrstveno.

### **Pojistné nastavení:**

Displej zobrazuje po celou dobu sílu tažení a délku. Regulátorem lze nastavit maximální tažnou sílu. Jednotka je standardně vybavena systémem pojistného ventilu, který vám umožňuje manuálně nastavovat maximální tažnou sílu kabelu. Jestliže tažná síla dosáhne této tonáže, potom hydraulika přestane vytvářet tlak do motoru a navíječka přestane táhnout. Takto je chráněna neporušitelnost kabelů.

### **Parametry:**

Bez zatížení: 28m/min  
Zatíženo: 12m/min

## PŘÍSLUŠENSTVÍ:

- **IMO – nahrávací zařízení s tiskárnou**

Elektronické nahrávací zařízení s digitální tiskárnou, která je kombinací vysoké úrovně technických vlastností a jednoduché obsluhy. Je vyrobeno tak, aby zastavilo stroj v okamžiku dosažení přednastaveného napětí, čímž se zabrání možným škodám na kabelu. V závislosti na typu stroje je možné zkombinovat tažné napětí, vzdálenost, tažnou rychlost a čas. Je také možné nahrát data na PC pomocí Micro SD karty.



- **PVC potah a ocelový rám**

Efektivní způsob zajištění pokrytí stroje. Vyrobeno z odolného PVC, který se vyroluje nahoru během provozu a poté se jednoduše stáhne pro přepravu. Bezpečně připevněn úchyty na rámu navijáku.



### 3) Zatahovací naviják TCW3000 – 3t



#### **Rám:**

Rám je vyroben z vysoce kvalitní oceli s kontrolovanými sváry pro naprosto bezpečný transport. Schválený jednonápravový podvozek s nájezdovou brzdou, rovnou ojí s vyměnitelným připojením oko/koule DIN 40.

#### **Vrchní kryt:**

Vrchní kryt vyrobený z 3mm lisované oceli je nejen robustní, ale nabízí také vynikající snížení hlučnosti a zajišťuje, že jsou všechny pohyblivé části uzavřené a skryté. Kryt lze snadno demontovat s použitím poklopu pro snadnou údržbu nebo opravu. Sklopné přístupové panely krytu umožňují každodenní údržbu.

#### **Motor:**

Dvouválcový dieselový motor Lombardini, chlazený vzduchem, start klíčem. Motor má výkon 17,75 kW/3200 ot./min. Jednotka je vybavena mechanickým sacím palivovým čerpadlem, regulátorem točivého momentu (57Nm/2100 ot.), kapacita nádrže 14,5 litrů.

#### **Systém pohonu:**

Systém pohonu se skládá ze dvou nezávislých hydraulicky řízených dvouhlavých navijáků, poskytujících bezpečný průchod lana na hydraulicky poháněnou úložnou cívku přes systém ramene na vrstvení. Hydraulika na navijácích je poháněna motorem White Hydraulic, který neposkytuje jen dostatečný výkon, ale také obrovskou záruku spolehlivosti. Točivý moment variace – žádný prokluz v celém rozsahu.

#### **Automatické vrstvení:**

Lano je vedeno na úložnou cívku pomocí systému automatického vrstvení; posuvná hřídel je namontována výše nad jednotkou tak, aby se nemohly shromažďovat nečistoty v drážkách, čímž se zajišťuje spolehlivost samotné hřídele a kladek.

#### **Elektronický displej:**

Naviják je vybaven elektronickým displejem zobrazujícím tažnou sílu a metráž v dané době. Regulátor také umožňuje snadné nastavení maximální tažné síly.



**Pojistné nastavení:**

Jednotka je standardně vybavena elektronickým kontrolním systémem, který umožňuje nastavovat maximální tažnou sílu kabelu. To chrání neporušenost zatahovaného kabelu, jestliže tažná síla dosáhne této tonáže, potom hydraulika přestane vytvářet tlak do motoru a tak se pomalu sníží tlak na požadované zatížení, to pokračuje tak dlouho, dokud se tažná síla nesníží na požadovanou úroveň.

**Parametry:** rychlost navíjecí síly

bez zatížení – tažná rychlost 50 m/min

3000 kg – tažná rychlost 12 m/min

**IMO – nahrávací zařízení s tiskárnou**

Elektronické nahrávací zařízení s digitální tiskárnou, která je kombinací vysoké úrovně technických vlastností a jednoduché obsluhy. Je vyrobeno tak, aby zastavilo stroj v okamžiku dosažení přednastaveného napětí, čímž se zabrání možným škodám na kabelu. V závislosti na typu stroje je možné zkombinovat tažné napětí, vzdálenost, tažnou rychlost a čas. Je také možné nahrát data na PC pomocí Micro SD karty.

**Přístrojové vybavení:**

Plně automatické zařízení pro vrstvení lana

Měřič provozních hodin

2x bezpečnostní tlačítko (na stroji)

1x bezpečnostní tlačítko na kabelu 5m (vzdálený)

Digitální měřič lana

Digitální monitor napětí

Zařízení pro přednastavení tahu s kontrolovaným zpomalením v okamžiku dosažení nastaveného napětí

Odnímatelný ocelový kryt pro hlavní servis a opravy

Rychlost je plně variabilní díky konzole na řídicí páce

#### 4) ZATAHOVACÍ NAVIJÁK F215.P.30

**F215.P.30** max pull 30 kN



Hydraulický naviják F215.P.30 je vhodný pro zatahování lanem při pokládce telekomunikačních a optických kabelů. Uzavřený hydraulický okruh umožňuje plynule měnit rychlost v obou směrech pomocí jednoho ovládacího zařízení.

- Jeden pár multi-drážkových ocelových navijáků vhodných pro navíjení jednoho ocelového lana, s protiskluzovými válečky
- Ovládací panel stroje je vybaven vestavěným elektronickým přístrojem, který má velký grafický barevný displej a USB port. Hlavní funkce zahrnují zobrazení tažné síly, rychlost a délku kabelu v reálném čas, maximální nastavenou tažnou sílu, zobrazuje pracovní dobu, nahrává a ukládá data na disk (Software pro zpracování dat je také dodáván)
- Bezpečnostní hydraulická brzda
- Podvozek s nápravou, pneumatikami, nájezdovou brzdou, ruční brzdou a tažnou ojí pro převoz na stavenišťě
- Kovový kryt s dvířky
- Mechanické stabilizátory na zadní straně, kde se zatahuje a zdviháky s kolečkem na straně oje
- Příslušenství pro ukotvení a pro zvedání
- Výměník tepla k chlazení oleje v hydraulickém okruhu
- Řemenice pro lano pro připevnění na teleskopickou tyč
- Zabudovaný naviják s automatickým navíječem lana a odnímatelným bubnem

#### TECHNICKÁ SPECIFIKACE

Vlastnosti:

- |                         |   |
|-------------------------|---|
| - Kapstan/naviják:      | 2x průměr 200 mm                                      |
| - Max. průměr lana:     | 10 mm   |
| - Rozměry (d x š x v):  | 2,10 x 1,30 x 1,30 m                                  |
| - Váha (bez lana):      | 1000 kg   |
| - Celková váha s lanem: | 1140 – 1280 kg (v závislosti na délce a průměru lana) |

- Motor
  - Palivo: diesel
  - Síla: 27,2 HP/ 20 kW
  - Chlazení: vodou
  - Elektrický systém: 12 V
  
- Zatahování
  - Max. tah: 30 kN
  - Rychlost při max. tahu: 16 m/min
  - Max. rychlost: 80 m/min
  - Zatahování při max. rychlosti: 5 kN
  
- Buben
  - Typ: odnímatelný
  - Průměr: 600 mm
  - Kapacita lana:
    - Ø 8 mm: 1000 m
    - Ø 10 mm: 650 m

## PŘÍSLUŠENSTVÍ

### 1) Tiskárna s příslušenstvím

- Kód: 069.5

### 2) Zařízení pro renovaci potrubí

- Zařízení pro nastavení tažné síly, která je udržována i při rychlosti 0m/min
- Kód: 082



### 3) Dálková ovládací konzola s připojovacím kabelem

- Délka připojovacího kabelu: 10 m
- Elektrický joystick pro ovládání směru tažení
- Tlačítko pro regulaci rychlosti
- Bezpečnostní tlačítko
- Kód: 037 – REC.2



### 4) Teleskopické rameno

- Pro podzemní pokládku kabelů
- Namontováno na navijáku, umožňuje snadné zatahování ocelového lana do šachty
- Vyrobeno z pozinkované/nalakované oceli
- Rameno lze snadno demontovat pro snadnější převoz
- Naváděcí systémy s otočnými kladkami o 360°
- Kód: F277.40



### 5) Další příslušenství na vyžádání



## 5) ZATAHOVACÍ NAVIJÁK F275.P.50

**F275.P.50** max pull 50 kN



Hydraulický naviják F275.P.50 je vhodný pro zatahování lanem při pokládce telekomunikačních a optických kabelů. Uzavřený hydraulický okruh umožňuje plynule měnit rychlost v obou směrech pomocí jednoho ovládacího zařízení.

- Jeden pár multi-drážkových ocelových navijáků vhodných pro navíjení jednoho ocelového lana, s protiskluzovými válečky
- Ovládací panel stroje je vybaven vestavěným elektronickým přístrojem, který má velký grafický barevný displej a USB port. Hlavní funkce zahrnují zobrazení tažné síly, rychlost a délku kabelu v reálném čas, maximální nastavenou tažnou sílu, zobrazuje pracovní dobu, nahrává a ukládá data na disk (Software pro zpracování dat je také dodáván)
- Bezpečnostní hydraulická brzda
- Podvozek s nápravou, pneumatikami, nájezdovou brzdou, ruční brzdou a tažnou ojí pro převoz na stavenišť
- Kovový kryt s dvířky
- Mechanické stabilizátory na zadní straně, kde se zatahuje a zdviháky s kolečkem na straně oje
- Příslušenství pro ukotvení a pro zvedání
- Výměník tepla k chlazení oleje v hydraulickém okruhu
- Řemenice pro lano pro připevnění na teleskopickou tyč
- Zabudovaný naviják s automatickým navijáčem lana a odnímatelným bubnem

### *TECHNICKÁ SPECIFIKACE*

Vlastnosti:

- |                         |   |
|-------------------------|---|
| - Kapstan/naviják:      | 2x průměr 280 mm                                      |
| - Max. průměr lana:     | 14 mm   |
| - Rozměry (d x š x v):  | 3,10 x 1,70 x 1,75 m                                  |
| - Váha (bez lana):      | 1 900 kg  |
| - Celková váha s lanem: | 2140 – 2280 kg (v závislosti na délce a průměru lana) |

- Motor
  - Palivo: diesel
  - Síla: 35 HP/ 26 kW
  - Chlazení: vodou
  - Elektrický systém: 12 V
  
- Zatahování
  - Max. tah: 50 kN
  - Rychlost při max. tahu: 13 m/min
  - Max. rychlost 60 m/min
  
- Buben
  - Typ odnímatelný
  - Průměr 520 mm
  - Kapacita lana:
    - Ø 14 mm 750 m
    - Ø 12 mm 1000 m
    - Ø 10 mm 1200 m

## PŘÍSLUŠENSTVÍ

### 1) Tiskárna s příslušenstvím

- Kód: 069.5

### 2) Zařízení pro renovaci potrubí

- Zařízení pro nastavení tažné síly, která je udržována i při rychlosti 0m/min
- Kód: 082

### 3) Dálková ovládací konzola s připojovacím kabelem

- Délka připojovacího kabelu: 10 m
- Elektrický joystick pro ovládání směru tažení
- Tlačítko pro regulaci rychlosti
- Bezpečnostní tlačítko
- Kód: 037 – REC.2

### 4) Teleskopické rameno

- Pro podzemní pokládku kabelů
- Namontováno na navijáku, umožňuje snadné zatahování ocelového lana do šachty
- Vyrobeno z pozinkované/nalakované oceli
- Rameno lze snadno demontovat pro snadnější převoz
- Naváděcí systém s otočnými kladkami o 360°
- Kód: F277.40

### 5) Další příslušenství na vyžádání



## 6) Kombinovaný zatahovací naviják F275.30

### F275.30

max pull 30 kN



Kombinovaný zatahovací naviják je vhodný pro pokládku podzemních i nadzemních kabelů. Hydraulicky poháněný diesellovým motorem. Vyvíjí max. tažnou sílu 3 000 daN díky sadě multidrážkových navijáků.

Namontován na masivním podvozku, s pevnou nápravou vhodnou pro tažení na pracovní místo při pomalé rychlosti; je vybaven digitálním přístrojem DEG, zobrazující tažnou sílu, s ukazatelem tažné rychlosti, metrů a provozních hodin.

Hlavní kontrolní panel je vybaven: ovládáním motoru, pohotovostním tlačítkem, zařízením na nastavení tažné síly (pomocí joysticku), číselné indikátory na kontrolu hydraulického okruhu, akustický alarm ohlašující dosažení zvolené maximální tažné síly nebo maximální rychlosti, zásuvka na spojení nahrávače elektronických dat a tiskárny (volitelné).

Hlavní konstrukce je vybavena dvěma navíjecími rameny, vhodnými pro ocelové cívky o max. průměru 1 400 mm, s automatickým navijákem lana.

Zabudovaná automatická zpáteční bezpečnostní brzda blokuje navíječku kdykoli operátor uvolní řídicí páku. Standardní provedení této navíječky obsahuje: železný kryt, teleskopická ramena pro pozemní ukotvení, dvě ručně ovládané vepředu a jedno hydraulicky ovládané vzadu, olejem chlazený hydraulický systém, centrální nastavitelné oko pro připojení/odpojení k nákladnímu vozu, zařízení na vedení lana vhodné pro podzemní pokládku kabelů, parkovací a provozní světla a skříňku na nářadí.



## TECHNICKÁ SPECIFIKACE

### Vlastnosti:

- Kapstan/naviják: 2x průměr 250 mm
- Drážky: 7 + 7
- Max. průměr lana: 13 mm
- Max. průměr spojky: 40 mm
  
- Rozměry (d x š x v): 1,95 x 1,40 x 1,35 m
- Váha (bez lana): 1 200 kg
  
- Motor
  - Palivo: diesel
  - Síla: 35 HP/ 25,7 kW
  - Chlazení: vodou
  - Elektrický systém: 12 V
  
- Zatahování
  - Max. tah: 30 kN
  - Rychlost při max. tahu: 1,2 km/h
  - Max. rychlost: 3,8 km/h
  - Tah při maximální rychlosti: 12 kN
  
- Bezpečnostní prvky: zabudovaná automatická zpětná brzda, která znehybní lano kdykoli operátor uvolní řídicí páku
- Vybavení přístroji: elektronický přístroj DEG-USB, který zobrazuje tažnou sílu, tažnou rychlost, délku nataženého lana a provozních hodin
- Elektrický systém: 12 V
- Podvozek s nápravou, pneumatikami, nájezdovou brzdou, ruční brzdou a tažnou ojí pro převoz na stavenišťě

## PŘÍSLUŠENSTVÍ

### 1) Tiskárna s příslušenstvím

- Kód: 069.5



### 2) Dálková ovládací konzola s přípojovacím kabelem

- Délka přípojovacího kabelu: 10 m
- Elektrický joystick pro ovládání směru tažení
- Tlačítko pro regulaci rychlosti
- Bezpečnostní tlačítko
- Kód: 037 – REC.2



### 3) Další příslušenství na vyžádání

## 7) Kombinovaný zatahovací naviják F230.45

### F230.45

max pull 45 kN



Kombinovaný zatahovací naviják je vhodný pro pokládku podzemních i nadzemních kabelů. Hydraulicky poháněný dieslovým motorem. Vytváří max. tažnou sílu 4 500 daN díky sadě multidrážkových navijáků.

Namontován na masivním podvozku, s pevnou nápravou vhodnou pro tažení na pracovní místo při pomalé rychlosti; je vybaven digitálním přístrojem DEG, zobrazující tažnou sílu, s ukazatelem tažné rychlosti, metrů a provozních hodin.

Hlavní kontrolní panel je vybaven: ovládním motoru, pohotovostním tlačítkem, zařízením na nastavení tažné síly (pomocí joysticku), číselné indikátory na kontrolu hydraulického okruhu, akustický alarm ohlašující dosažení zvolené maximální tažné síly nebo maximální rychlosti, zásuvka na spojení nahrávače elektronických dat a tiskárny (volitelné).

Hlavní konstrukce je vybavena dvěma navíjecími rameny, vhodnými pro ocelové cívky o max. průměru 1 600 mm, s automatickým navijákem lana.

Zabudovaná automatická zpáteční bezpečnostní brzda blokuje navíječku kdykoli operátor uvolní řídicí páku. Standardní provedení této navíječky obsahuje: železný kryt, teleskopická ramena pro pozemní ukotvení, dvě ručně ovládané vpředu a jedno hydraulicky ovládané vzadu, olejem chlazený hydraulický systém, centrální nastavitelné oko pro připojení/odpojení k nákladnímu vozu, zařízení na vedení lana vhodné pro podzemní pokládku kabelů, parkovací a provozní světla a skříňku na nářadí.

## TECHNICKÁ SPECIFIKACE

### Vlastnosti:

- Kapstan/naviják: 2x průměr 400 mm
- Drážky: 7 + 7
- Max. průměr lana: 16 mm
- Max. průměr spojky: 50 mm
  
- Rozměry (d x š x v): 2,85 x 1,80 x 1,85 m
- Váha (bez lana): 2 100 kg
  
- Motor
  - Palivo: diesel
  - Síla: 67 HP/ 49 kW
  - Chlazení: vodou
  - Elektrický systém: 12 V
  
- Zatahování
  - Max. tah: 45 kN
  - Rychlost při max. tahu: 2,2 km/h
  - Max. rychlost: 5 km/h
  - Tah při maximální rychlosti: 17 kN
  
- Bezpečnostní prvky: zabudovaná automatická zpětná brzda, která znehybní lano kdykoli operátor uvolní řídicí páku
- Vybavení přístroji: elektronický přístroj DEG-USB, který zobrazuje tažnou sílu, tažnou rychlost, délku nataženého lana a provozních hodin
- Elektrický systém: 12 V
- Podvozek s nápravou, pneumatikami, nájezdovou brzdou, ruční brzdou a tažnou ojí pro převoz na stavenišťě

## PŘÍSLUŠENSTVÍ

### 1) Tiskárna s příslušenstvím

- Kód: 069.5

### 2) Dálková ovládací konzola s připojovacím kabelem

- Délka připojovacího kabelu: 10 m
- Elektrický joystick pro ovládání směru tažení
- Tlačítko pro regulaci rychlosti
- Bezpečnostní tlačítko
- Kód: 037 – REC.2



### 3) Další příslušenství na vyžádání



# ZVEDÁKY KABELOVÝCH BUBNŮ

## Zvedák pro malé kabelové bubny MORAM:

- Nosnost do 3t
- Otočné nastavení výšky každé strany zvedáku
- Ložiskové uložení hřídele pro jednoduché otáčení bubnu
- Lze vyrobit na individuální výšku a velikost bubnu
- Standardní objímky (centrovací kónusy na vyžádání)
- Lehké, variabilní a skladné provedení zvedáku
- Povrchová úprava barva RAL3020

## Komplet obsahuje:

- 2 ks ručního zvedáku, 1 ks hřídele průměr 60 mm, 2 ks objímek
- Průměr bubnu: 800 – 1600 mm
- Užitná délka hřídele: 1500 mm



# HYDRAULICKÝ ZVEDÁK KABELOVÝCH BUBNŮ

Hydraulický zvedák kabelových bubnů MORAM:

**Komplet obsahuje:**

- 2 ks zvedáku, 2 ks hydraulických panenek, 1 ks hřídele průměr 60/76 mm, 2 ks objímek
- centrovací kónusy na vyžádání
- Průměr bubnu: 800 – 3200 mm
- Užitná délka hřídele: 1500 mm
- Povrchová úprava barva RAL3020
- **nosnost 3t** (průměr hřídele 60 mm)
- **nosnost 5t** (průměr hřídele 76 mm)



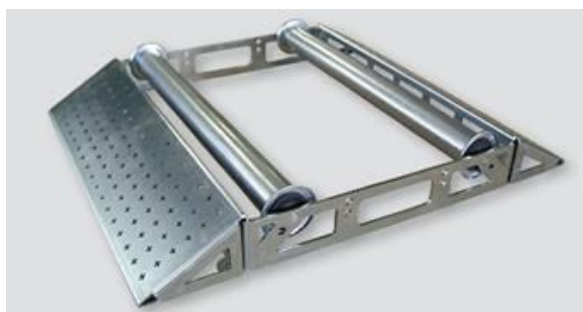
# ODVÍJECÍ KONZOLE

## 1) MPS200NE – odvíjecí konzole

- Pro bubny o průměru 200-700 mm, šířce 500 mm
- Nosnost 200 kg

## 2) MPL250NE – odvíjecí konzole

- Pro bubny o průměru 200-700 mm, šířce 700 mm
- Nosnost 250 kg



## 3) JZ-DZ255S – odvíjecí konzole

- Pro bubny o průměru 400-1200 mm
- Nosnost 2000 kg/ pár

## 4) JZ-DZ255L – odvíjecí konzole

- Pro bubny o průměru 800-1850 mm
- Nosnost 2000 kg/ pár



# PŘÍSLUŠENSTVÍ

## 1) Otočná spojka

Objednací číslo	Pr. spojky mm	Pr. lana mm	Délka mm	Váha kg	Zatížení kg
JZ-D00850	12	4	54	0,2	850
JZ-D06000	32	13	140	0,5	8000
JZ-D12000	45	19	183	1,5	18000
JZ-D22000	60	24	225	3,0	36000



## 2) Otočná spojka kloubová

Objednací číslo	Pr. spojky mm	Pr. lana mm	Délka mm	Váha kg	Zatížení kg
X96059160	20	6,0	62	0,10	2 500
M250A0000	32	12	125	0,5	6 000
M250B0000	45	15	195	1,4	12 000





### 3) Kabelové punčochy

#### S JEDNÍM OKEM

Objednací číslo	Délka mm	Průměr kabelu mm	Max. zatížení kg	Počet pramenů
XUO10/015	600	10-15	1 300	2
XUO15/020	600	15-20	1 600	2
XUO20/025	700	20-25	2 000	2
XUO25/045	700	25-45	4 600	3
XUO45/060	800	45-60	5 500	3
XUO60/080	800	60-80	7 400	4
XUO80/100	900	80-100	16 000	5
XUO100/140	1000	100-140	20000	5



#### SE DVĚMA OKY

Objednací číslo	Délka mm	Průměr kabelu mm	Max. zatížení kg	Počet pramenů
XDO10/015	600	10-15	1 300	2
XDO15/020	600	15-20	1 600	2
XDO20/025	700	20-25	2 000	3
XDO25/045	700	25-45	4 600	3
XDO45/060	800	45-60	5 500	3
XDO60/080	800	60-80	7 400	4
XDO80/100	900	80-100	16 000	5
XDO100/140	1000	100-140	20 000	5



## OTEVŘENÉ

Objednací číslo	Délka mm	Průměr kabelu mm	Max. zatížení kg	Počet pramenů
XLA10/015	600	10-15	1 300	2
XLA15/020	600	15-20	1 600	2
XLA20/025	700	20-25	2 000	2
XLA25/045	700	25-45	4 600	3
XLA45/060	800	45-60	5 500	3
XLA60/080	800	60-80	7 400	4
XLA80/100	900	80-100	16 000	5
XLA100/140	1000	100-140	20 000	5



## OBOUSTRANNÉ

Objednací číslo	Délka mm	Průměr kabelu mm	Max. zatížení kg	Počet pramenů
JST420/15	2000	10-15	2 600	2
JST420/20	2000	15-20	3 200	2
JST420/30	2000	20-30	3 200	2
JST420/40	2000	30-40	3 900	2
JST420/50	2000	40-50	3 900	2
JST430/15	3000	10-15	2 600	2
JST430/20	3000	15-20	3 200	2
JST430/30	3000	20-30	3 200	2
JST430/40	3000	30-40	3 900	2
JST430/50	3000	40-50	3 900	2
JST430/60	3000	50-60	3 900	2
JST430/80	3000	60-80	4 500	2
JST430/100	3000	80-100	7 300	2



#### 4) Kabelové válečky

##### **JZKVR171m váleček ocelový rovný**

Průměr válečku: 110 - 75 x 170  
Rozměr: 300 x 240 x 250 mm  
Váha: 4,1 kg



##### **JZKR171a váleček hliníkový rovný**

Průměr válečku: 130 - 70 x 170  
Rozměr: 300 x 240 x 250 mm  
Váha: 4,5 kg



##### **JZKVR2000 vodící válečky**

Průměr válečku: 60 - 50 x 100 mm  
Rozměr: 250 x 250 x 250 mm  
Váha: 4,9 kg



##### **JZ-VK171b upevňovací čepy**

Průměr čepu: 26 mm  
Váha: 0,4 kg



##### **JZ-KER104 závěsný váleček**

Průměr válečku: 83 x 200 mm  
Rozměr: 370 x 330 x 420 mm  
Váha: 17 kg



##### **JZ-KER103 závěsný váleček ocelový**

Průměr válečku: 110 - 75 x 185 mm  
Rozměr: 550 x 340 x 370 mm  
Váha: 14 kg



##### **JZ-KER103a závěsný váleček hliníkový**

Průměr válečku: 130 - 70 x 170 mm  
Rozměr: 550 x 340 x 370 mm  
Váha: 17 kg



##### **JZ-KA1020 váleček rovný**

Průměr válečku: 110 - 70 x 800 mm  
Rozměr: 850 x 250 x 250 mm  
Váha: 13 kg



### JZ-KA1010 vodící váleček

Průměr válečku: 35 x 620 mm  
Rozměr: 1050 x 470 x 520 mm  
Váha: 14 kg



### JZ-KEK846 válečkový řetěz 12 dílný

Průměr válečku: 32 x 180 mm  
Váha: 28 kg



### Mostový váleček

Obj. číslo	Počet válečků	Rozměr mm	Váha kg
JZ-DG1473	3	420x230x120	4,0
JZ-DG1474	4	540x230x120	4,5
JZ-DG1475	5	670x230x120	5,0
JZ-DG1476	6	820x230x120	6,0



### JZ-SE3000 šachtový váleček ocelový

Průměr válečku: 110 - 70 x 180 mm  
Rozměr: 500 x 220 x 400 mm  
Váha: 13 kg



### JZ-SE3000a šachtový váleček hliníkový

Průměr válečku: 130 - 70 x 170 mm  
Rozměr: 500 x 220 x 400 mm  
Váha: 17 kg



### JZ-KS119L šachtový váleček

Průměr válečku: 110 - 75 x 130 mm  
Rozměr: 350 x 250 x 210 mm  
Váha: 5,8 kg



### JZ-KS1190 šachtový váleček

Průměr válečku: 205 - 135 x 80 mm  
Rozměr: 315 x 250 x 230 mm  
Váha: 18,2 kg





### Váleček se dvěma rozpěrami

Objednací číslo	Rozpěra cm	Váha kg
JZKSE822e	30 - 50	12
JZKSE822f	50 - 80	15
JZKSE822a	60 - 100	19
JZKSE822b	100 - 150	24
JZKSE822c	150 - 180	27
JZKSE822d	180 - 240	30



### Váleček s rozpěrnou tyčí

Průměr válečku: 210 - 110 x 110 mm

Objednací číslo	Délka tyče cm	Váha kg
JZKSE820e	30-50	9,5
JZKSE820f	50-80	10
JZKSE820a	60-100	13
JZKSE820b	100-150	16
JZKSE820c	150-180	18
JZKSE820d	180-240	23



### Váleček s rozpěrnou konzolou

Objednací číslo	Délka konzole mm	Váha kg
JZ-FSR 150	250 - 400	6
JZ-FSR 254	400 - 600	7

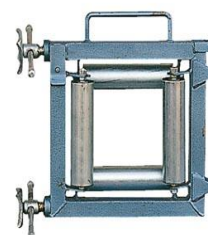


### JZ-KF1050 váleček pro navedení kabelu

Průměr válečku: 60 mm

Rozměr: 500 x 130 x 500 mm

Váha: 15 kg



### Váleček pro navedení kabelu s rozpěrnou tyčí

Objednací číslo	Délka tyče cm	Váha kg
JAD050800	50 - 80	10
JAD060100	60 - 100	13
JAD100170	100 - 170	15
JAD140240	140 - 240	17



### Válečkové vedení

Objednací číslo	Průměr pouzdra mm	Rádus mm	Váha kg
JZKSE101a	76	420	16,5
JZKSE101b	90	420	17,0
JZKSE101c	101	420	17,5
JZKSE101d	114	420	18,0
JZKSE101e	152	420	18,5
JZKSE101f	168	420	19,0



### Válečkové vedení

Objednací číslo	Průměr pouzdra mm	Rádus mm	Váha kg
JZKSE1001a	76	700	22,0
JZKSE1001b	90	700	22,5
JZKSE1001c	101	700	23,0
JZKSE1001d	114	700	23,7
JZKSE1001e	152	700	24,5
JZKSE1001f	168	700	25,0



### JZKVR171p vodící váleček šroubovací

Průměr válečku: 110 - 75 x 130 mm  
Rozměr: 180 x 110 x 150 mm  
Váha: 2,1 kg



### JZ-PRV100 vodící válečky s konzolou

Průměr válečku: 95 x 150 mm  
Rozměr: 320 - 570 mm  
Váha: 4,6 kg



### JZ-PRV101 vodící váleček s konzolou

Průměr válečku: 95 x 150 mm  
Rozměr: 320 - 570 mm  
Váha: 5,7 kg



## 5) Naváděcí pouzdra

### Naváděcí pouzdro rovné

Objednací číslo	Průměr mm	Váha kg
JZ-KS1060	76	1
JZ-KS1070	89	1,8
JZ-KS1080	114	2,4
JZ-KS1090	140	3,1



### Naváděcí pouzdro šikmé

Objednací číslo	Průměr mm	Váha kg
JZ-KS1100	76	1,8
JZ-KS1110	89	2,3
JZ-KS1120	114	2,8
JZ-KS1130	140	4



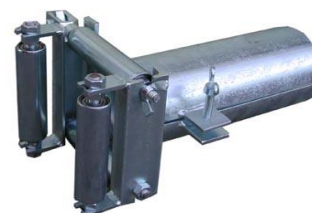
### Naváděcí pouzdro s válečkem

Objednací číslo	Průměr mm	Váha kg
JZ-KET060	51	4,0
JZ-KET075	61	4,2
JZ-KET080	76	4,5
JZ-KET100	89	5,0
JZ-KET120	114	6,0
JZ-KET140	133	7,0
JZ-KET150	140	7,3
JZ-KET160	152	7,5



### Naváděcí pouzdro s válečky dělené

Objednací číslo	Průměr mm	Váha kg
JZ-KEG060CH	51	2,5
JZ-KEG080CH	76	3,5
JZ-KEG100CH	89	4,2
JZ-KEG120CH	114	5,0
JZ-KEG140CH	133	6,2
JZ-KEG150CH	140	6,4
JZ-KEG160CH	152	6,6
4JZ-KEG180CH	169	7,4
4JZ-KEG200CH	196	8,3



## 6) Protahovací pera

### Protahovací pero pr. 3 mm

Objednací číslo	Průměr mm	Délka m	Váha kg
GVG10V	3	10	1,3
GVG20V	3	20	1,4
GVG30V	3	30	1,5

Verze Standard/ Economy



### Protahovací pero pr. 4,5 mm, zakončené závitem M5 se šeklem

Objednací číslo	Průměr mm	Délka m	Váha kg
GVFO20MB	4,5	20	4,8
GVFO30MB	4,5	30	5,0
GVFO40MB	4,5	40	5,2
GVFO50MB	4,5	50	5,4
GVFO60MB	4,5	60	6,0
GVFO70MB	4,5	70	6,4
GVFO80MB	4,5	80	6,8



### Protahovací pero pr. 6 mm, zakončené závitem M6 se šeklem

Objednací číslo	Průměr mm	Délka m	Váha kg
GVSV30MB	6	30	6,8
GVSV40MB	6	40	7,2
GVSV50MB	6	50	7,8
GVSV60MB	6	60	8,3
GVSV70MB	6	70	8,9
GVSV80MB	6	80	9,4



### Protahovací pero pr. 7,5 mm, zakončené závitem M12 se šeklem

Objednací číslo	Průměr mm	Délka m	Váha kg
GVFI30MB	7,5	30	7,5
GVFI40MB	7,5	40	8,1
GVFI50MB	7,5	50	8,8
GVFI60MB	7,5	60	9,4
GVFI70MB	7,5	70	10,0
GVFI80MB	7,5	80	10,7
GVFI100MB	7,5	100	11,9





**Protahovací pero pr. 9 mm, zakončené závitem M12 se šeklem**

Objednací číslo	Průměr mm	Délka m	Váha kg
GVST30MB	9	30	8,4
GVST40MB	9	40	9,3
GVST50MB	9	50	10,2
GVST60MB	9	60	11,2
GVST70MB	9	70	12,1
GVST80MB	9	80	13,0



**Protahovací pero pr. 9 mm, zakončené závitem M12 se šeklem, podvozek**

Objednací číslo	Průměr mm	Délka m	Váha kg
GVSTR50MB	9	50	18,8
GVSTR60MB	9	60	20,7
GVSTR70MB	9	70	21,6
GVSTR80MB	9	80	22,5
GVSTR100MB	9	100	29,4
GVSTR120MB	9	120	31,3
GVSTR150MB	9	150	33,9



**Protahovací pero pr. 11 mm, zakončené závitem M12 se šeklem, podvozek**

Objednací číslo	Průměr mm	Délka m	Váha kg
GVP100MB	11	100	35
GVP120MB	11	120	38
GVP150MB	11	150	43
GVP200MB	11	200	50
GVP250MB	11	250	57
GVP300MB	11	300	65



**Protahovací pero pr. 15 mm, zakončené závitem M12 se šeklem, podvozek**

Objednací číslo	Průměr mm	Délka m	Váha kg
GVKI150SC	15	150	85
GVKI200SC	15	200	99
GVKI250SC	15	250	113
GVKI300SC	15	300	127
GVKI350SC	15	350	141
GVKI400SC	15	400	156



## 7) Nástavce pro zatahovací pera

### Pružné nástavce se závitem M5

Objednací číslo	Průměr hlavičky mm	Délka mm	Závit M
GVGTF7	7	90	5
GVGTF10	10	77	5
GVGTF13	13	58	5



### Nástavce

Objednací číslo	Závit
GVGO	M5
GVFOO	M5
GVS0	M6



### Vodící kolečko pro nástavce zatahovacích per

Objednací číslo	Průměr mm	Závit
GVSOGRO	25	M6
GVM120GRO	50	M12



### Nástavec se šklelem pro zatahovací pera

Objednací číslo	Průměr mm	Závit
GVSOGGR	23	M6
GVM120GGR	35	M12



### Koncovka pro zatahovací pera

Objednací číslo	Průměr mm	Závit
GVM120G	40	M12



### Nástavce pro zachycení protikusů

Objednací číslo	Délka mm	Závit
GVM12DMF100	80 - 100	M12
GVM12DMF120	100 - 120	M12
GVM12DMF200	125 - 200	M12



## 8) Maziva

### "Volta Gel"

*Mazivo pro pokládku kabelů*

Objednací číslo	Objem l
LGCEL01	1
LGCEL05	5



### "Gliss F"

*Mazivo pro pokládku optických kabelů*

Objednací číslo	Objem l
LUBRIFI1L	1
LUBRIFI5L	5
LUBRIF25L	25



### "Gliss Jetting"

*Mazivo pro pokládku optických kabelů s vysokým vzduchovým tlakem zatahování*

Objednací číslo	Objem l
LGJET01	1
LGJET05	5



### "VOLTALUB-JET<sup>W</sup>"

*Mazivo pro pokládku elektrických-telefonních kabelů při zatahování do chráničky*

Objednací číslo	Objem l
GVLUBJW1V	1
GVLUBJW5V	5



### "VOLTALUB-JET<sup>B</sup>"

*Mazivo tekuté pro pokládku elektrických-telefonních kabelů při zatahování do chráničky*

Objednací číslo	Objem l
GVLUBJB1V	1
GVLUBJB5V	5
GVLUBJB25V	25



**A mnoho dalšího...**



MORAM CZ, s. r. o  
U Elektrárny 4171/4G  
695 01 Hodonín  
Česká republika

Tel: +420 518 309 592  
Fax: +420 518 309 590  
E-mail: [info@moram.cz](mailto:info@moram.cz)  
WEB: [www.moram.cz](http://www.moram.cz)

IČO: 27712079  
DIČ: CZ 27712079  
Společnost je zapsána u KS v Brně, v oddíle C, vložka 53847